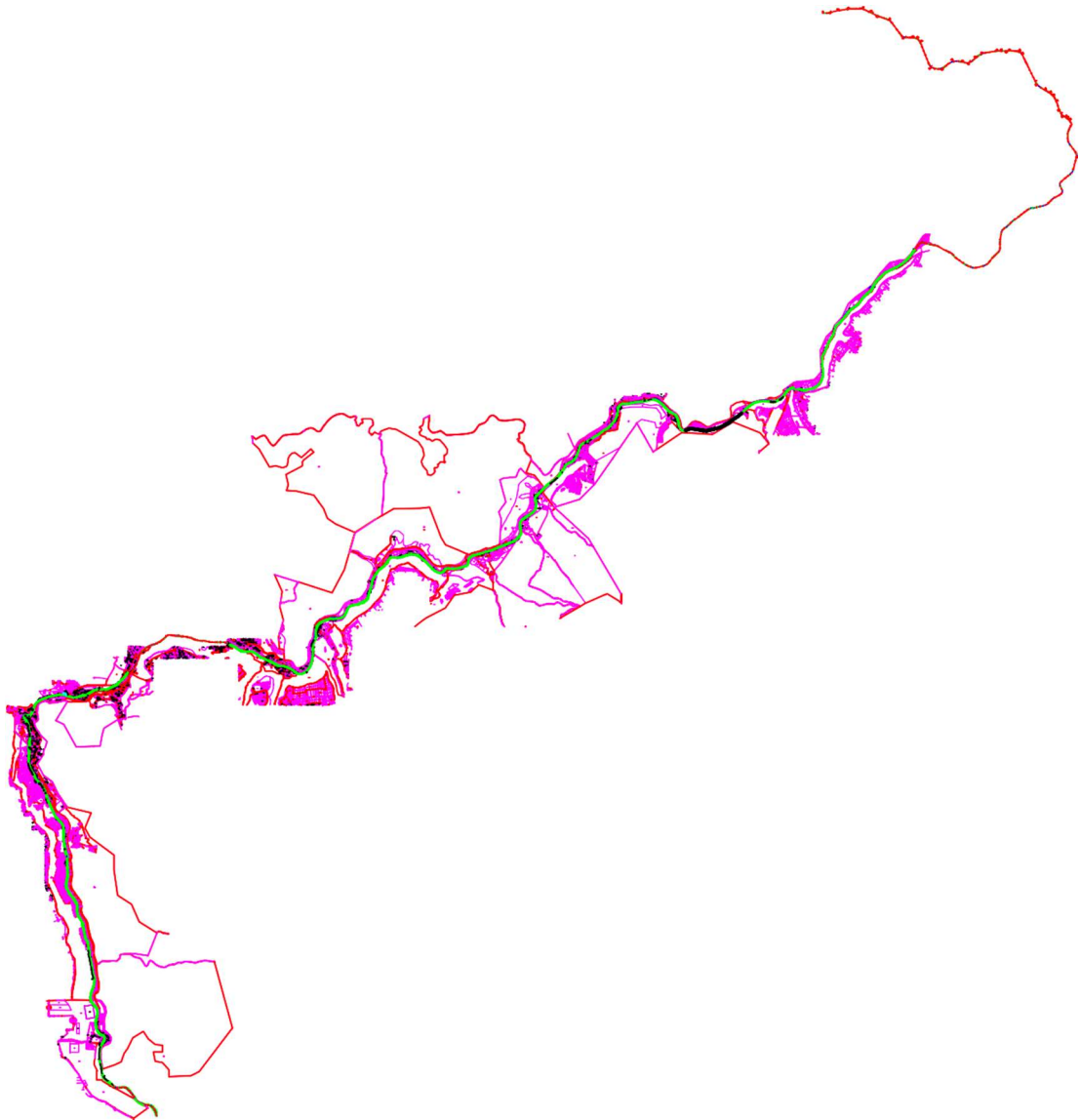


Հավելված
ՀՀ կառավարության 2020 թվականի
դեկտեմբերի 17-ի N 2063-Ն որոշման

Մ-6, Վանաձոր-Ալավերդի-Վրաստանի սահման միջպետական
նշանակության ճանապարհի կմ 38+450-կմ 90+191 ճանապարհահատված



ՀԱՅԱՍՏԱՆԻ ՀԱՆՐԱՊԵՏՈՒԹՅԱՆ
ՎԱՐՉԱՊԵՏԻ ԱՇԽԱՏԱԿԱԶՄԻ
ՂԵԿԱՎԱՐ

Է. ԱՂԱԶԱՆՅԱՆ