



27

**ՔԱՐՏԵԶ ՍԻՆԵՍԱ**  
**«Սևան» ազգային պարկի**  
**Մարտունու մասնաճյուղի**  
**Երանոսի տեղամասի**  
**անտառտնկման տարածքների**

Մասշտաբ 1:5000  
Մակերես 15,8 հա

31

40°12'30"N

40°12'30"N

29

34

33

32

37

36

39

40°12'00"N

40°12'00"N

45°14'0"E

**Պայմանական նշաններ**

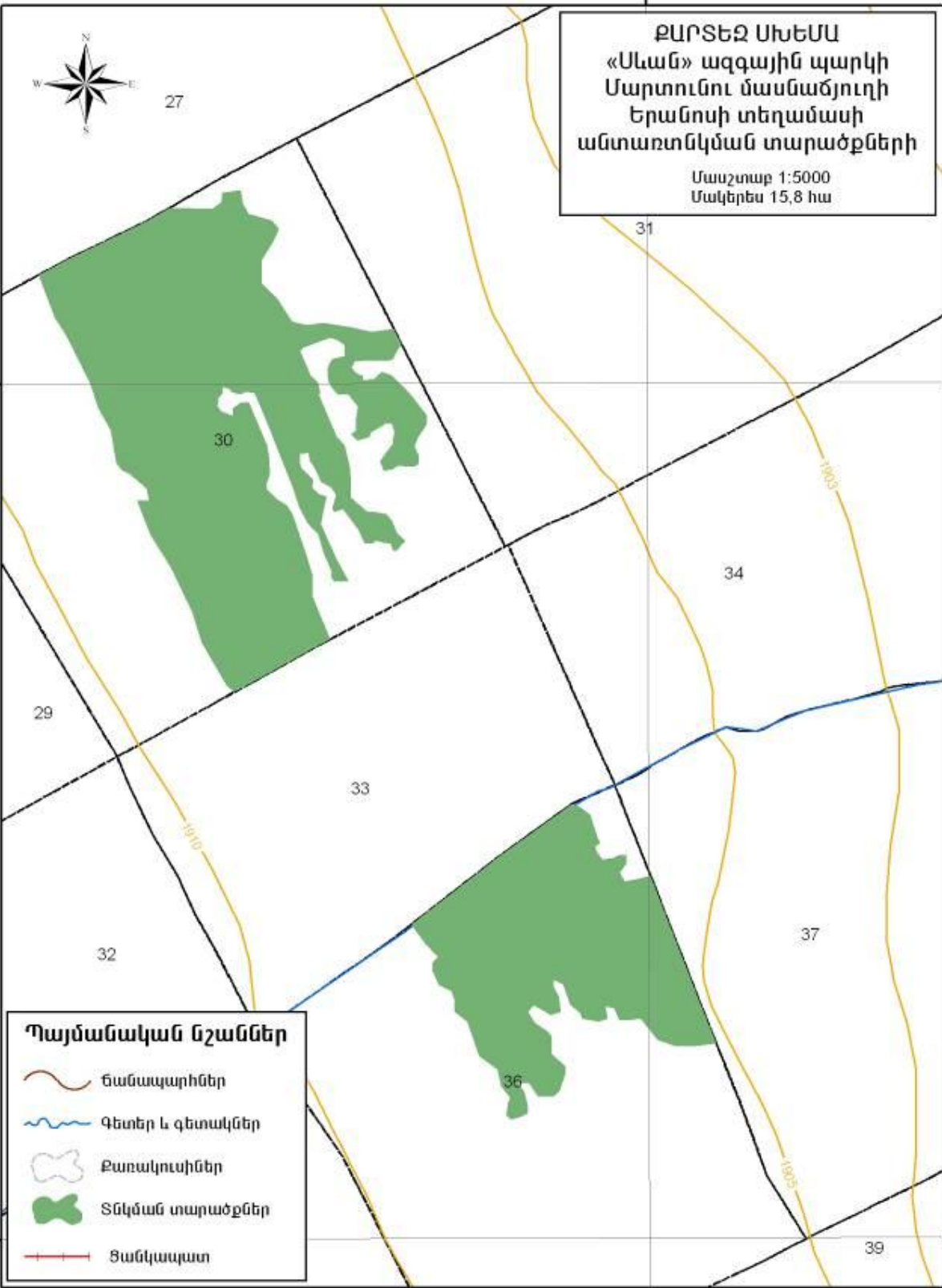
ճանապարհներ

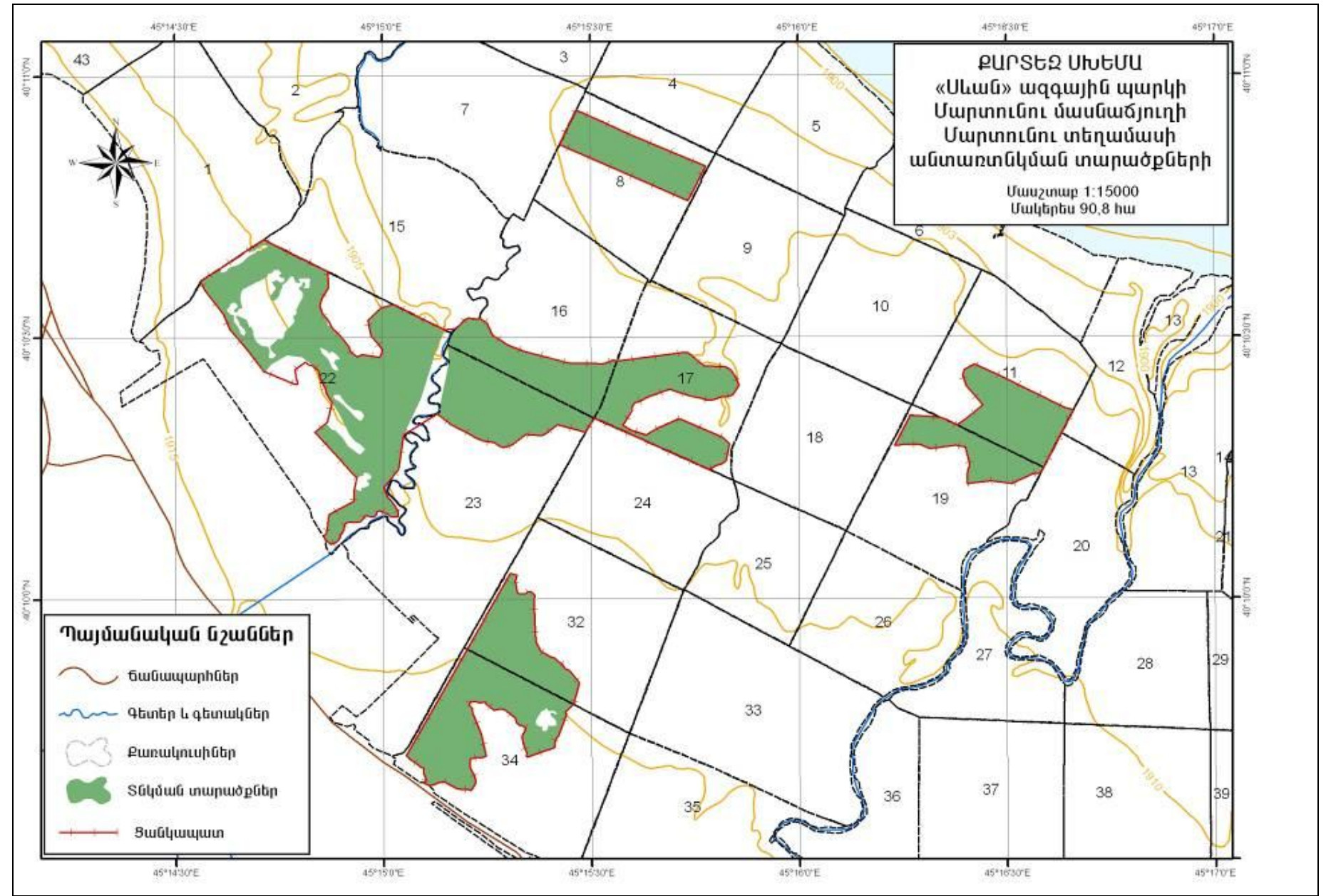
գետեր և գետակներ

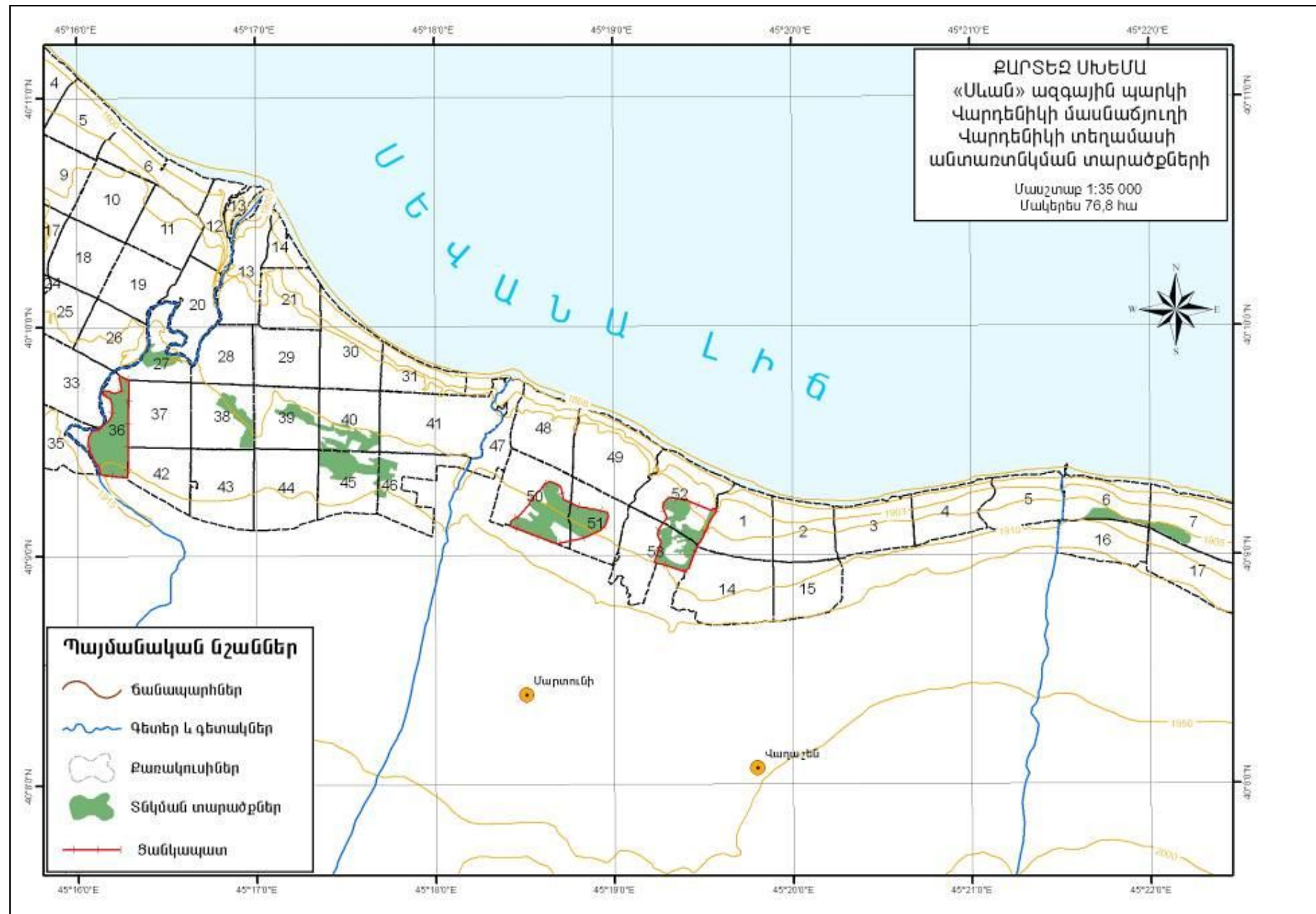
Քառակուսիներ

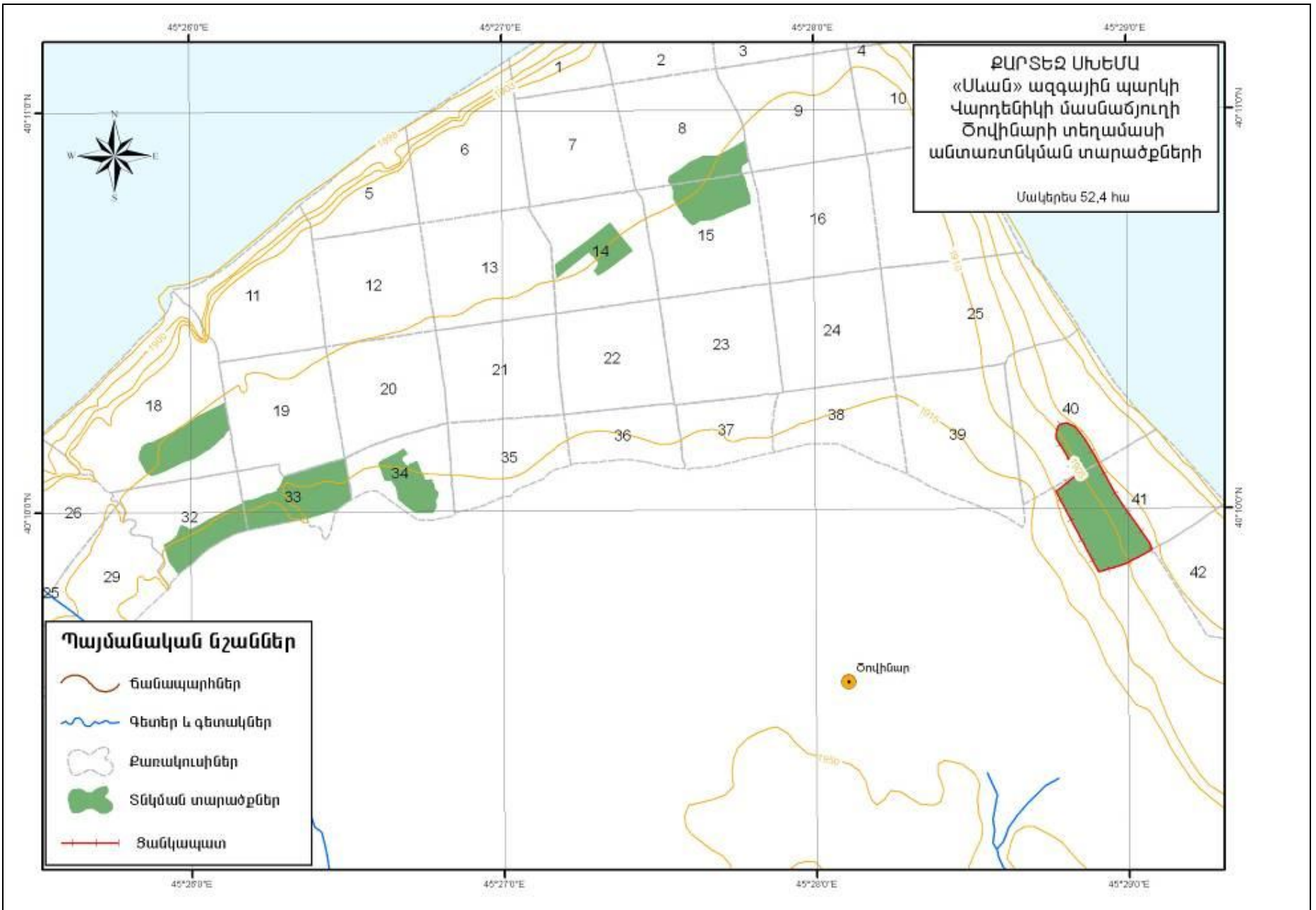
Տնկման տարածքներ

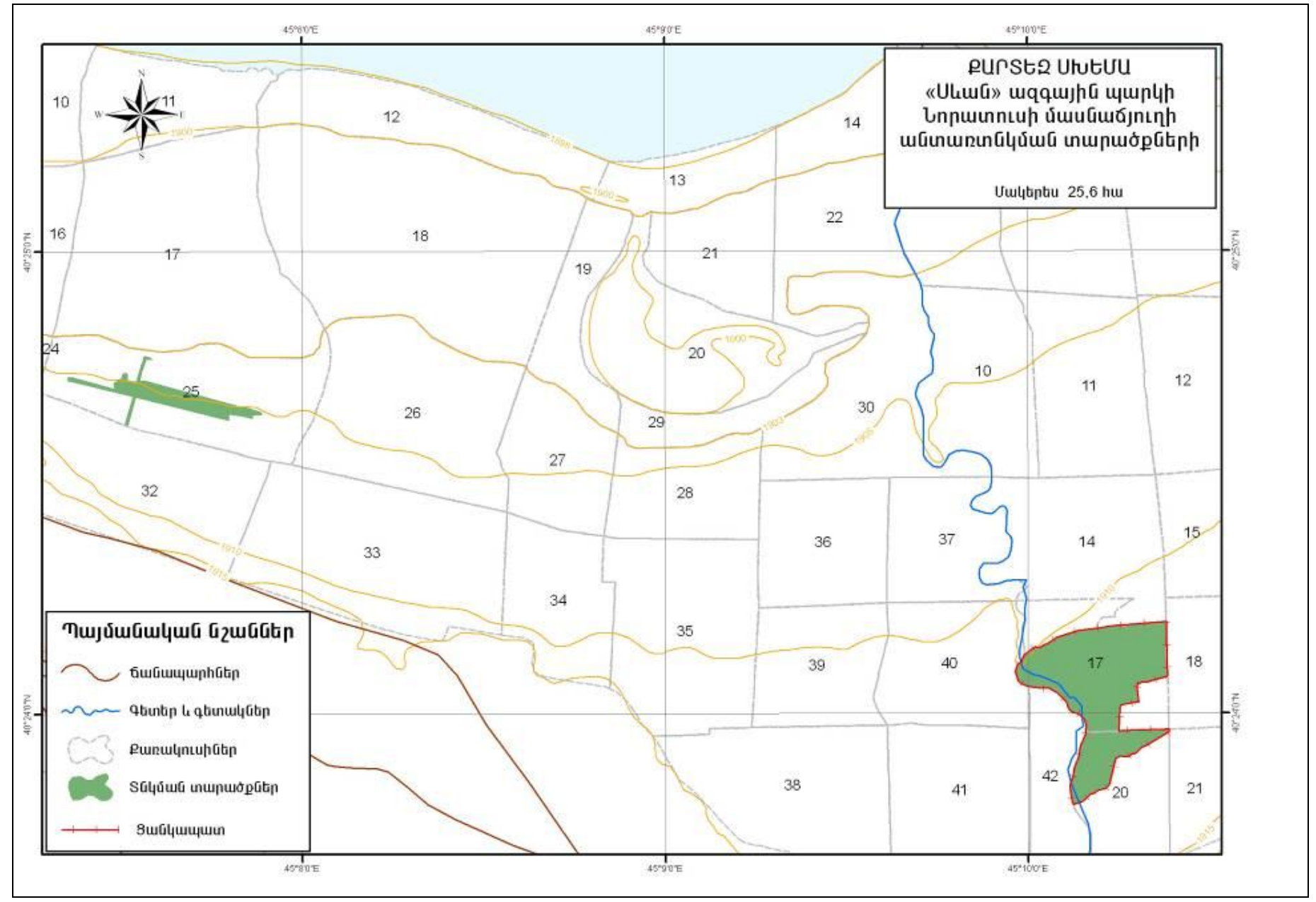
Ցանկապատ





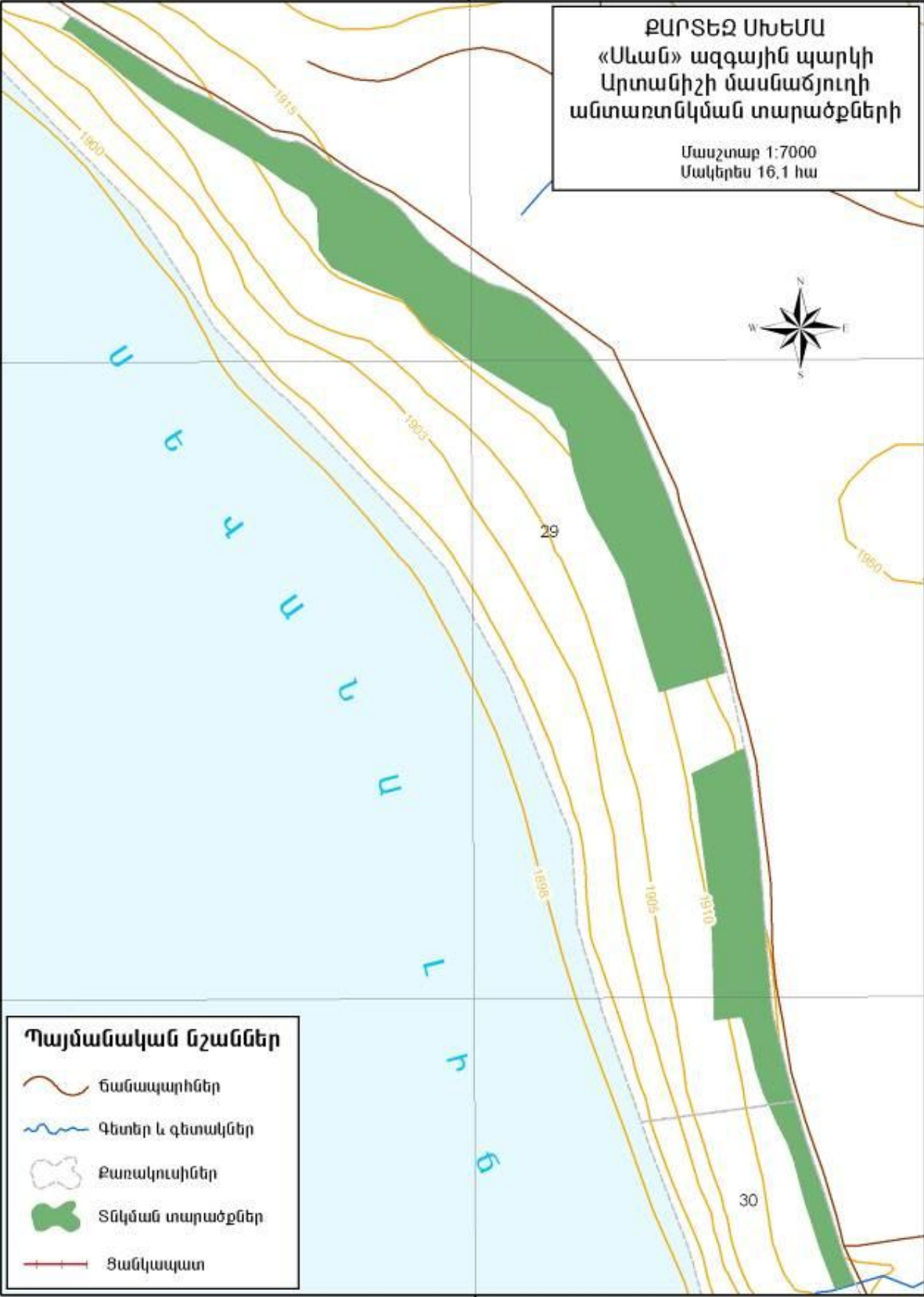






**ՔԱՐՏԵԶ ՄԻԵՄԱ**  
**«Սևան» ազգային պարկի**  
**Արտանիշի մասնաճյուղի**  
**անտառտնկման տարածքների**

Մասշտաբ 1:7000  
 Մակերես 16,1 հա



**Պայմանական նշաններ**

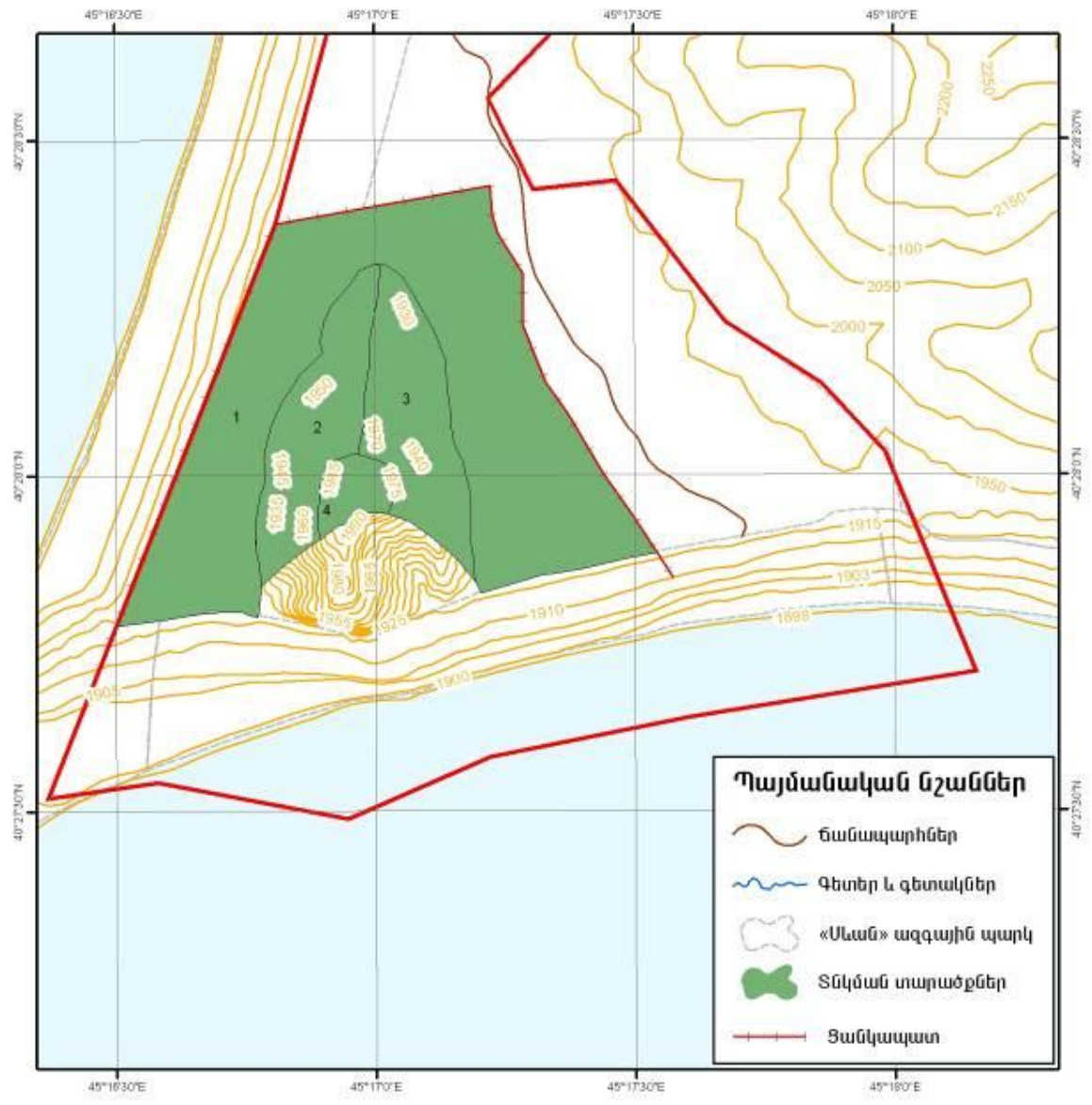
- ճանապարհներ
- գետեր և գետակներ
- Քառակուսիներ
- Տնկման տարածքներ
- Ցանկապատ

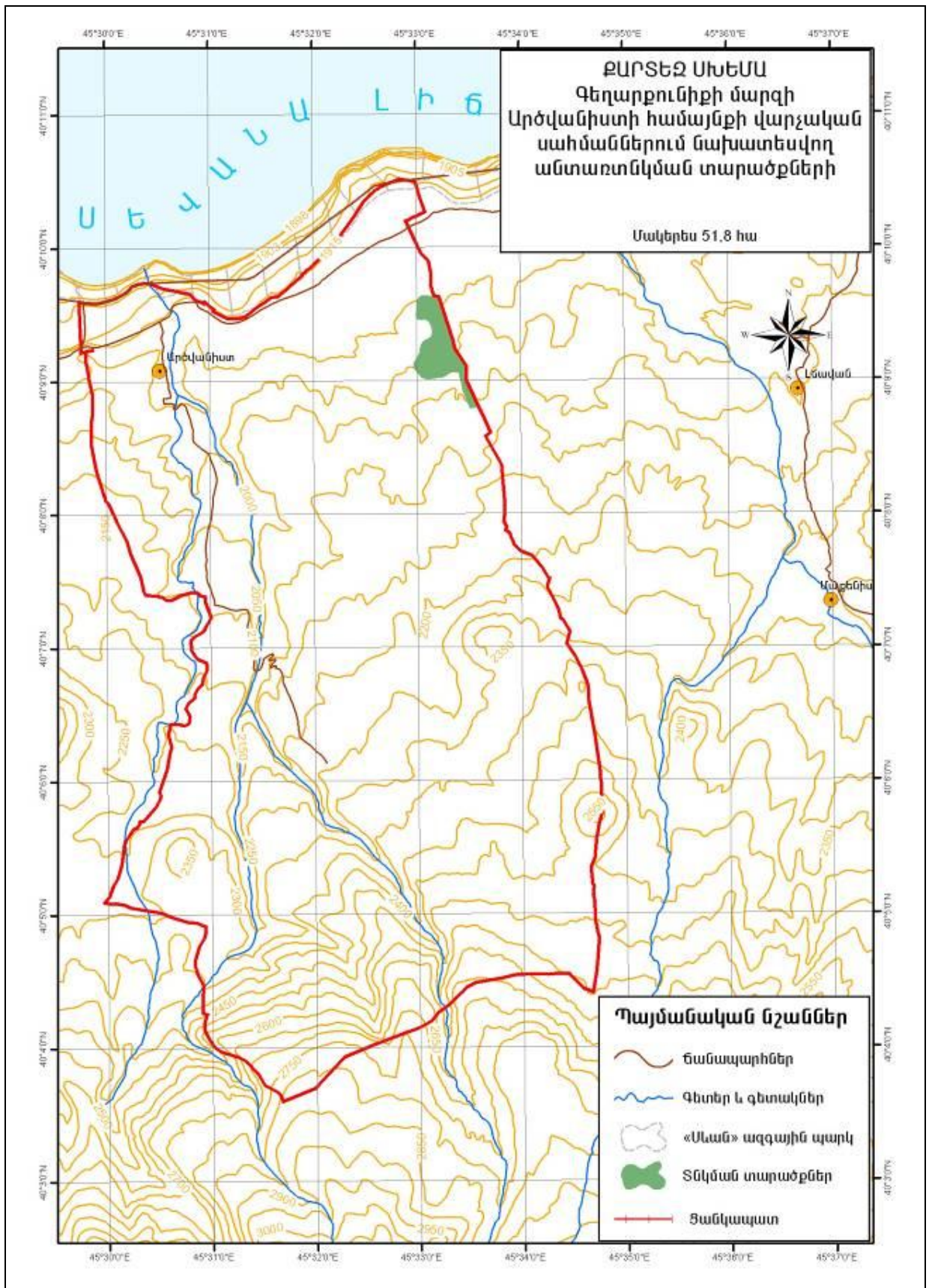


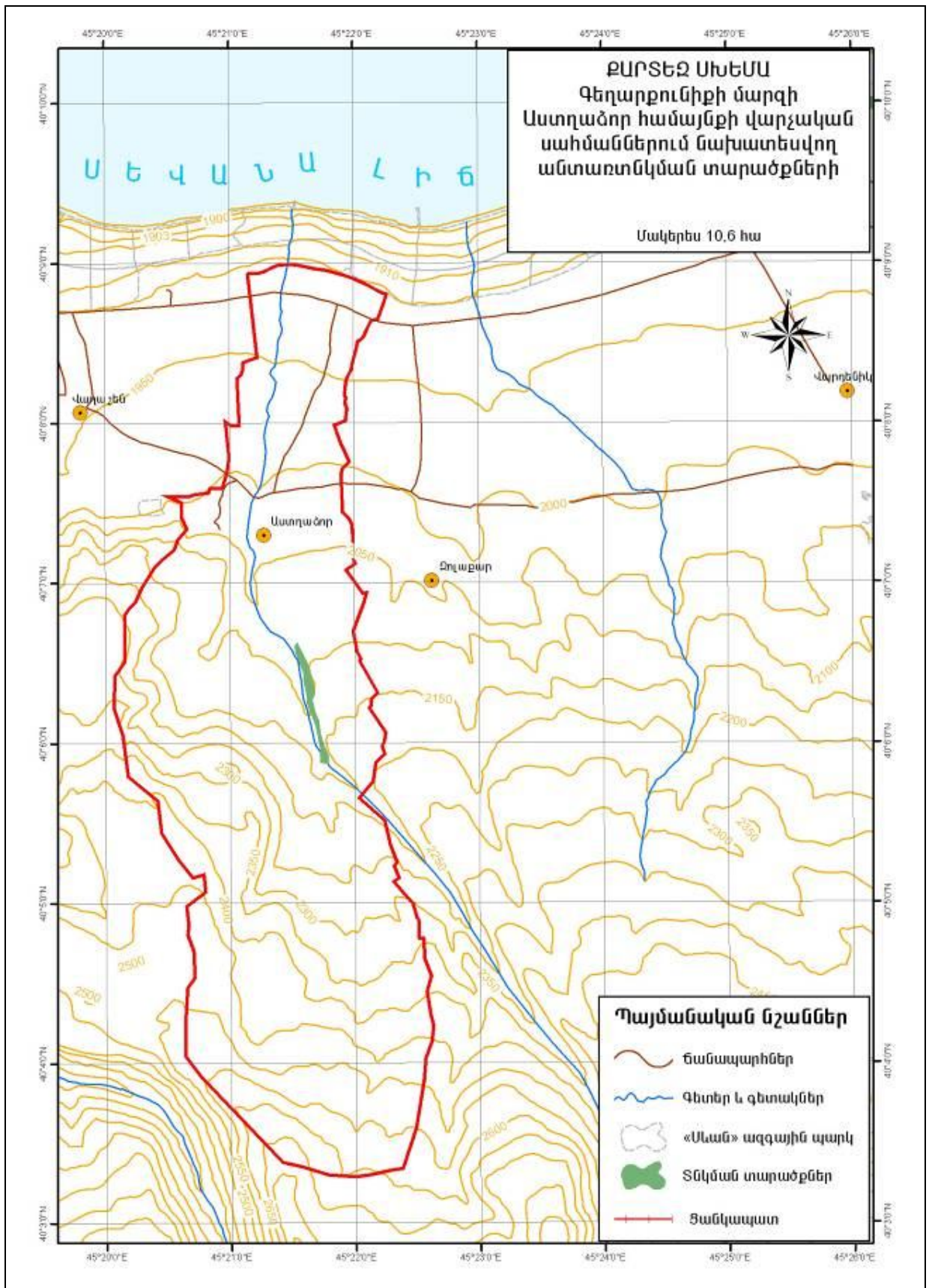


**ՔԱՐՏԵԶ ՍԻՆՏՍԱ**  
**Գեղարքունիքի մարզի**  
**Շորժա համայնքի վարչական**  
**սահմաններում նախատեսվող**  
**անտառտնկման տարածքների**

Մակերես 97,2 հա

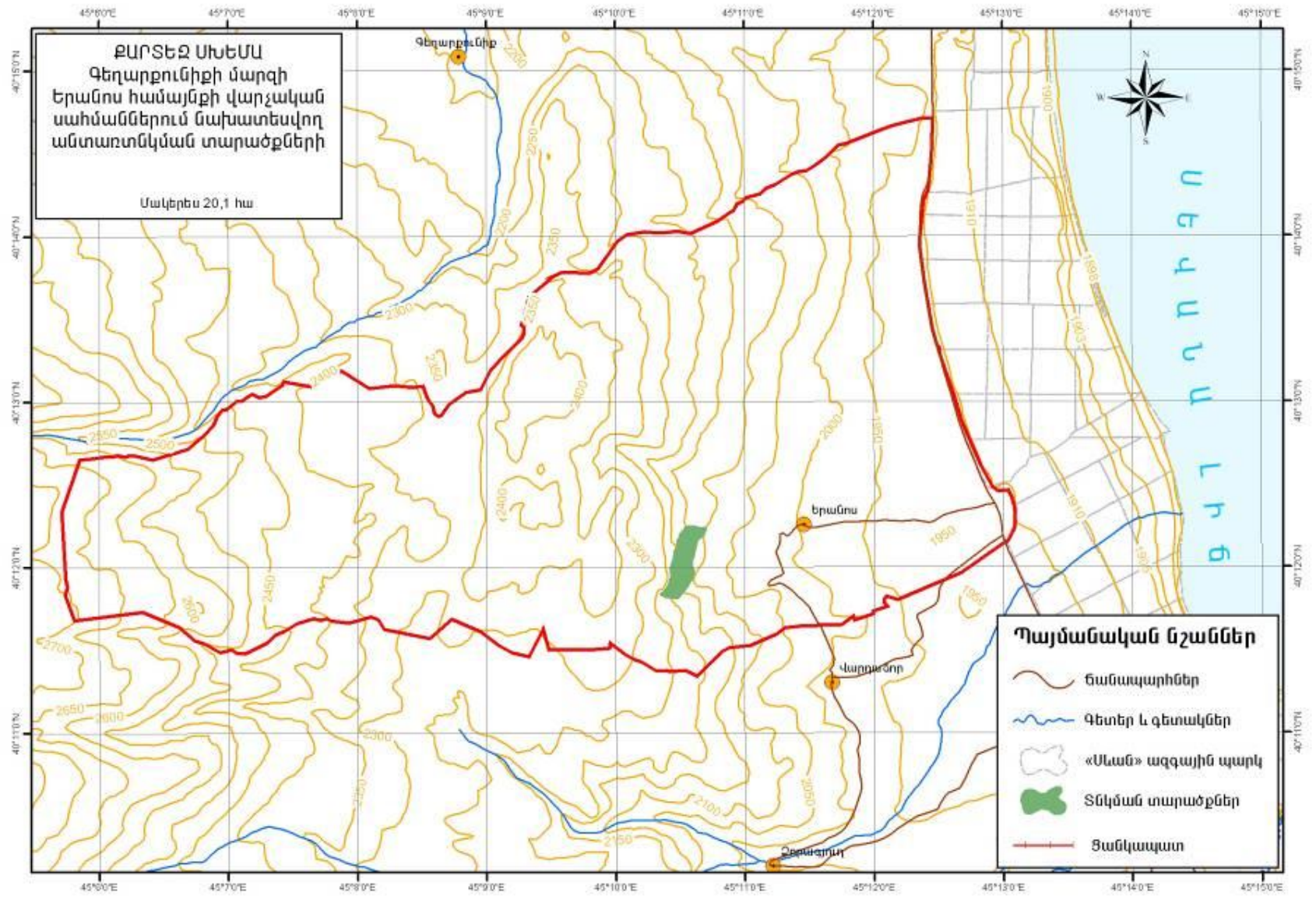




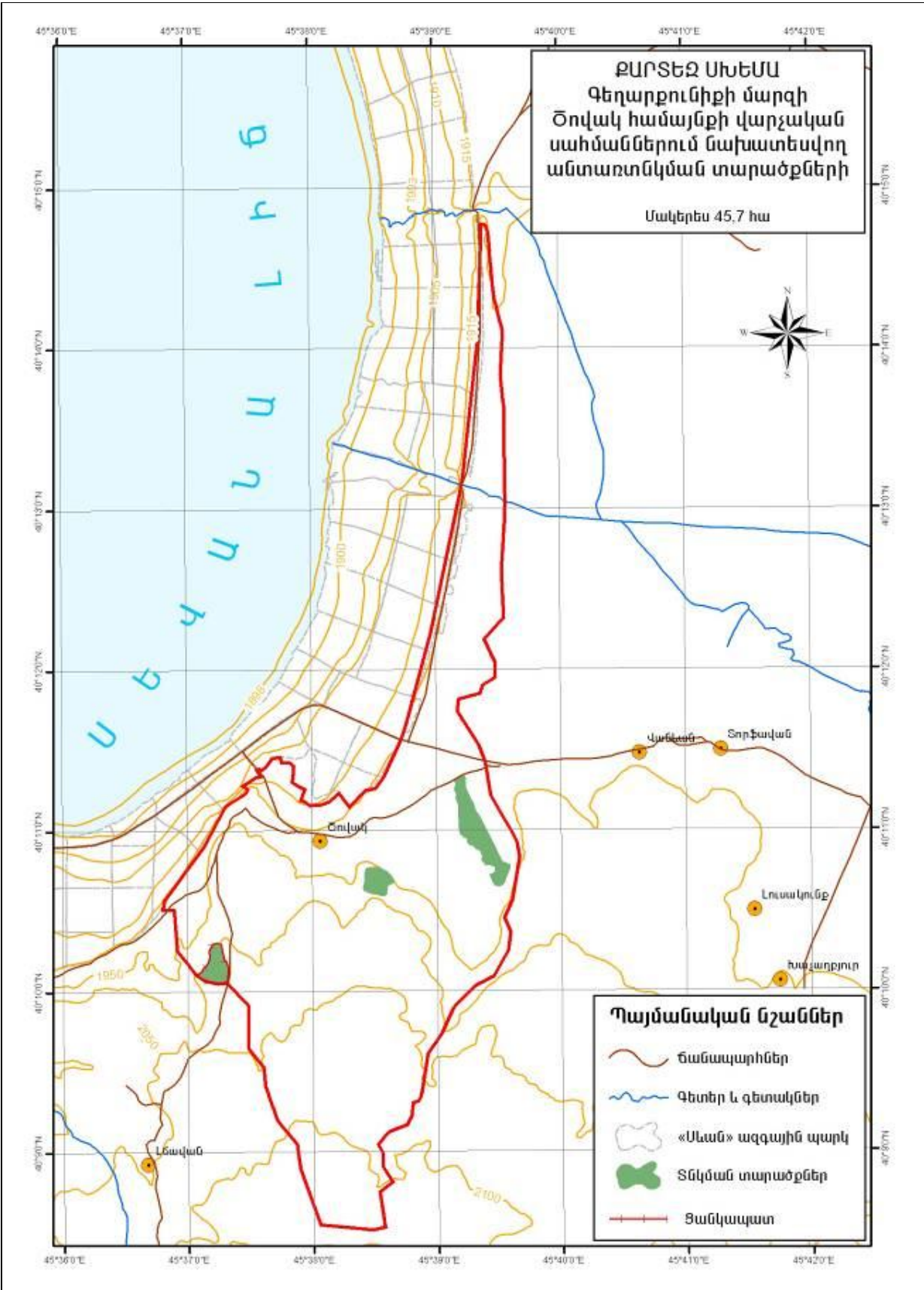


**ՔԱՐՏԵԶ ՍԻՆՏԱ**  
 Գեղարքունիքի մարզի  
 Երանոս համայնքի վարչական  
 սահմաններում նախատեսվող  
 անտառտնկման տարածքների

Մակերես 20,1 հա



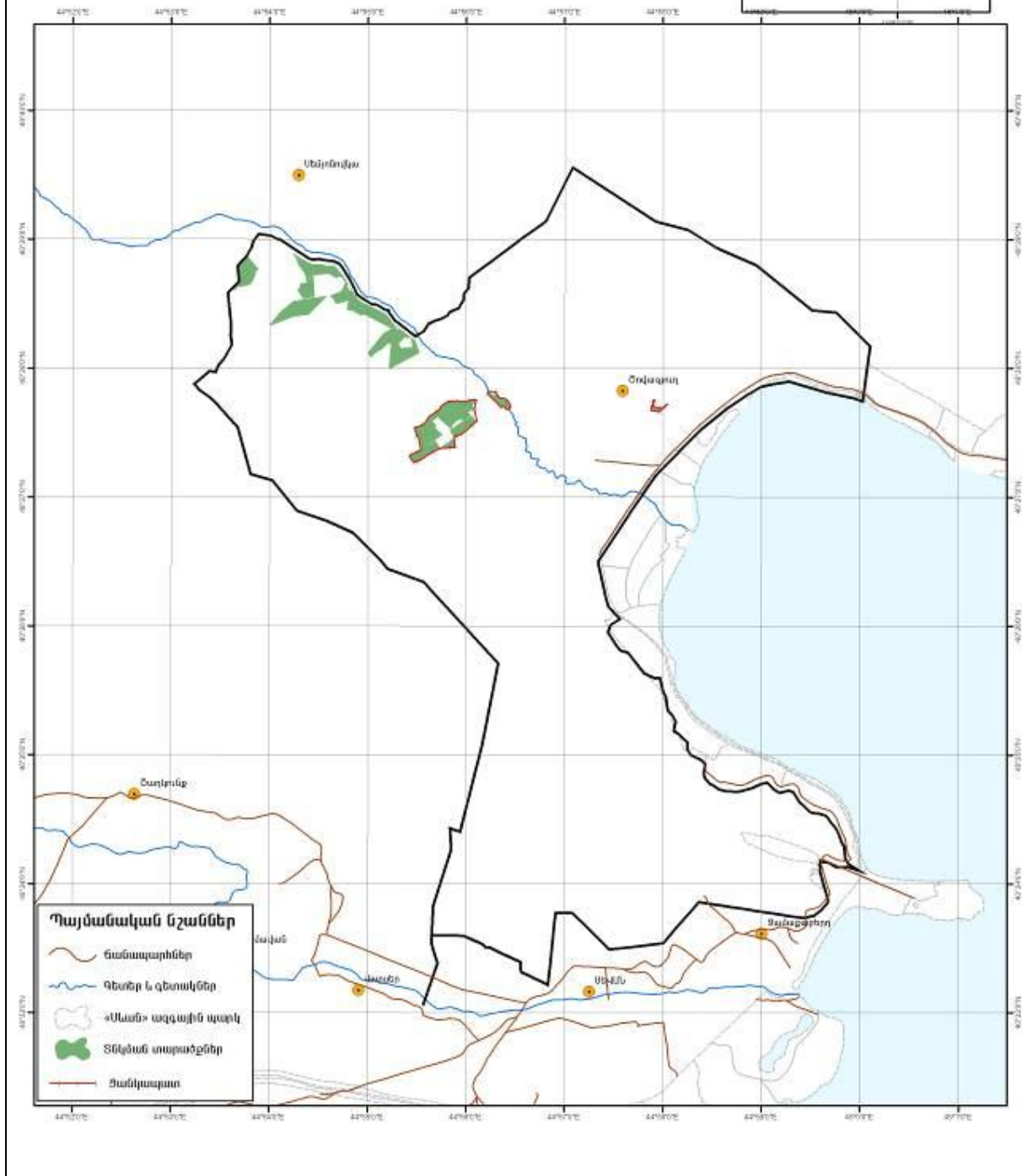
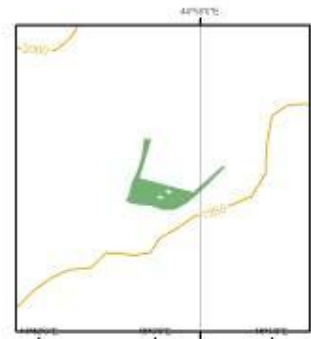
- Պայմանական նշաններ**
-  Բանապարիներ
  -  Գետեր և գետակներ
  -  «Սևան» ազգային պարկ
  -  Տնկման տարածքներ
  -  Զանկապատ





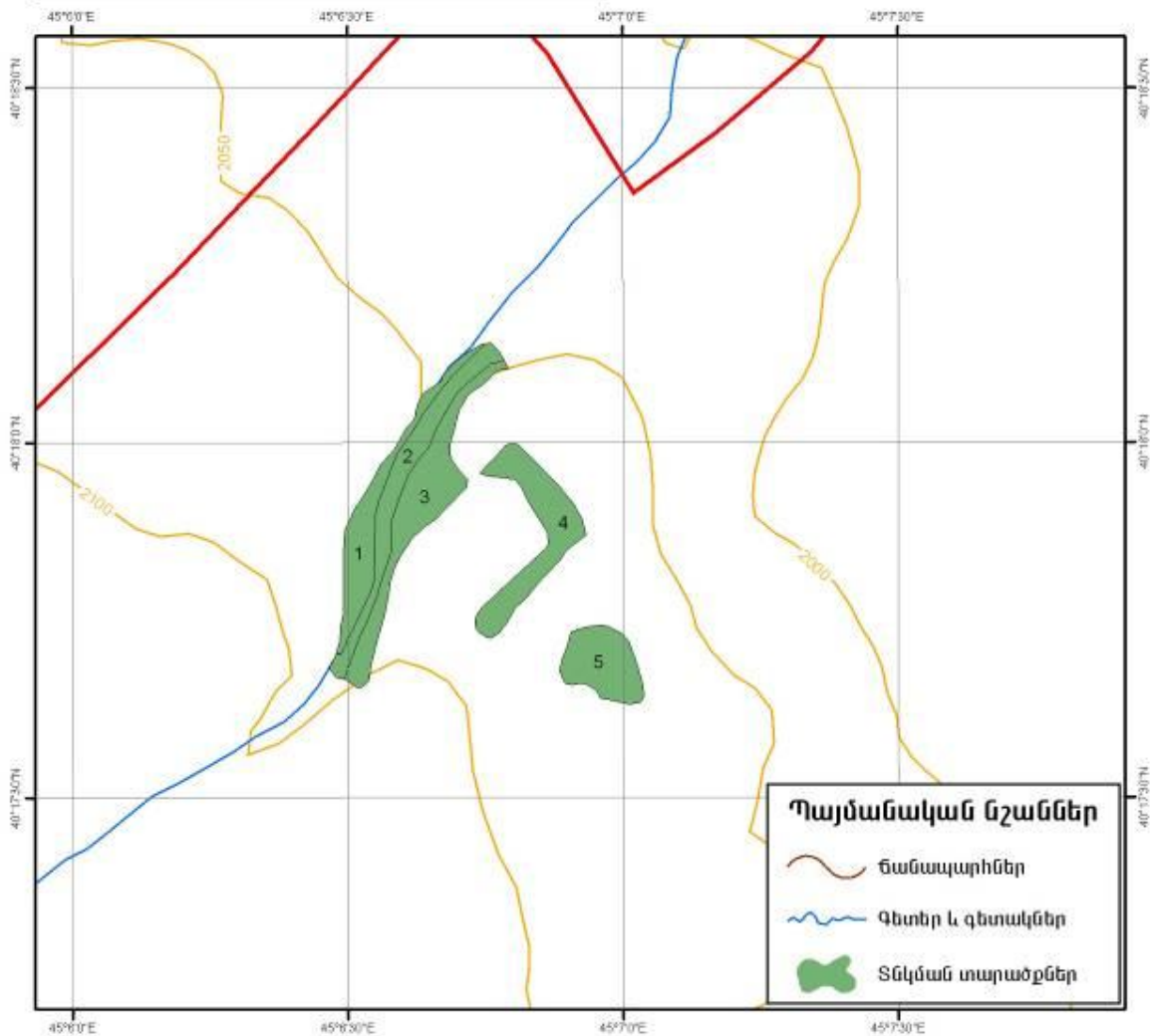
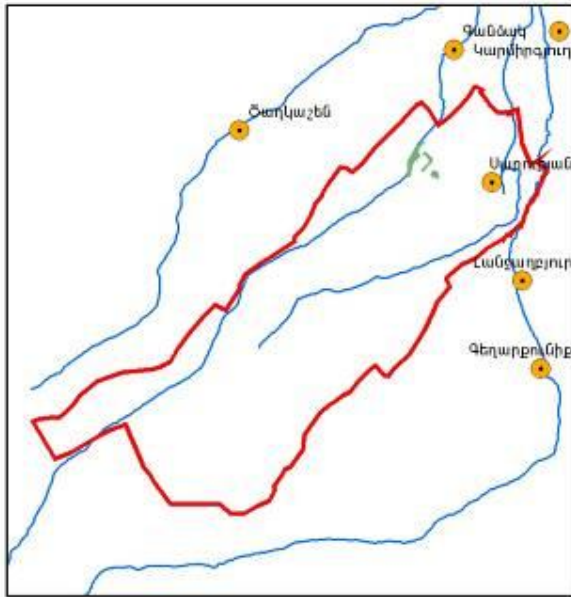
**ԶԱՐՏԵԶ ՄԻՆԿԱ**  
**Գեղարքունիքի մարզի**  
**Ծովագյուղի համայնքի վարչական**  
**սահմաններում նախատեսվող**  
**անտառտնկման տարածքների**

Մակերես 113.7 հա



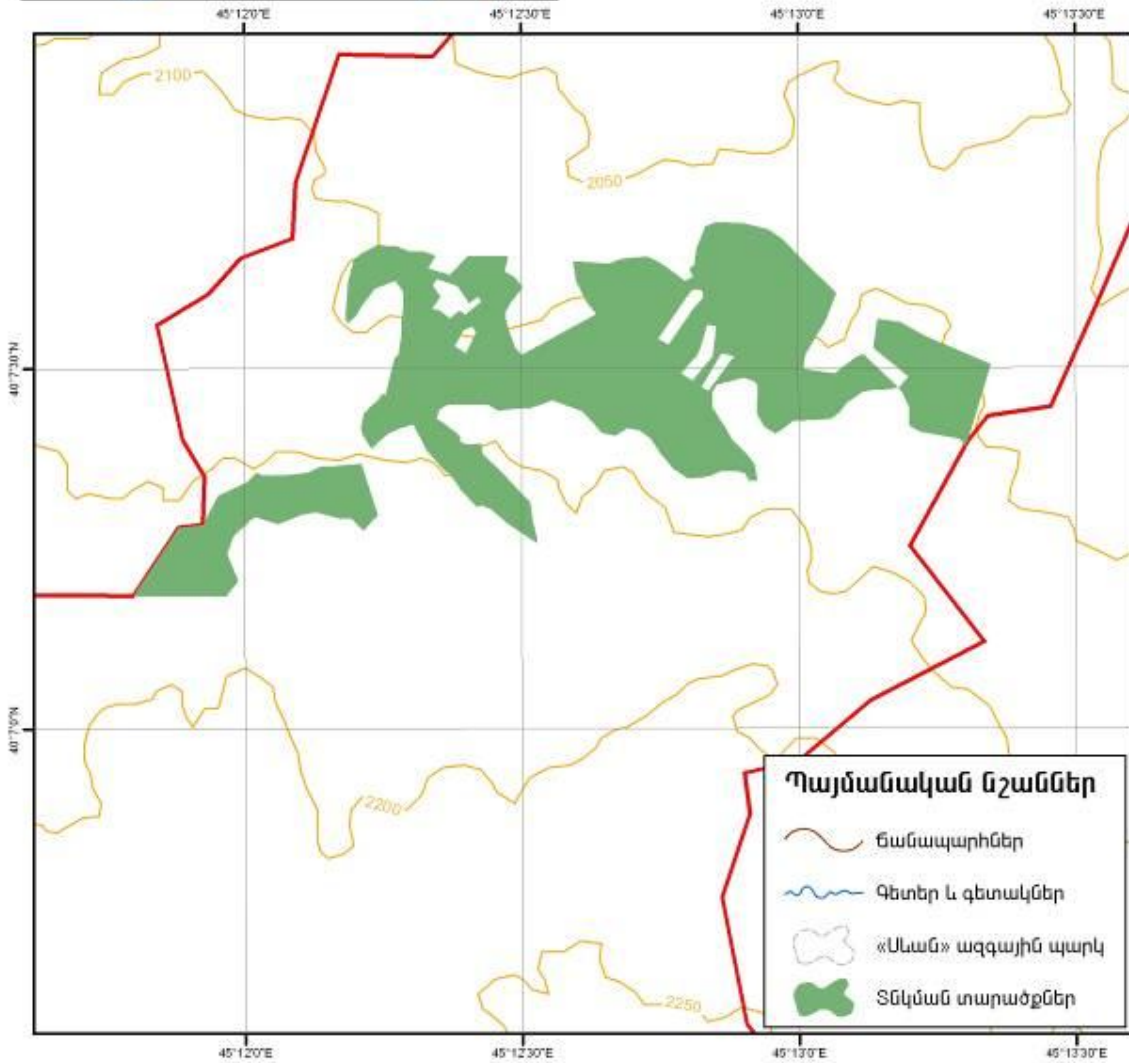
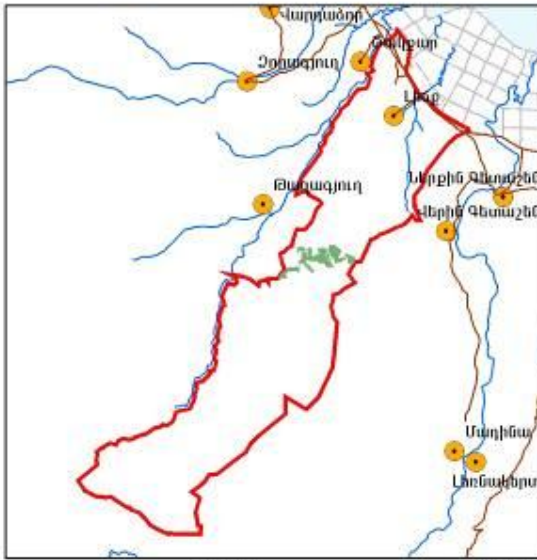
**ՔԱՐՏԵԶ ՍԽԵՄԱ**  
**Գեղարքունիքի մարզի**  
**Սարուխանի համայնքի վարչական**  
**սահմաններում նախատեսվող**  
**անտառտնկման տարածքների**

Մակերես 20.2 հա



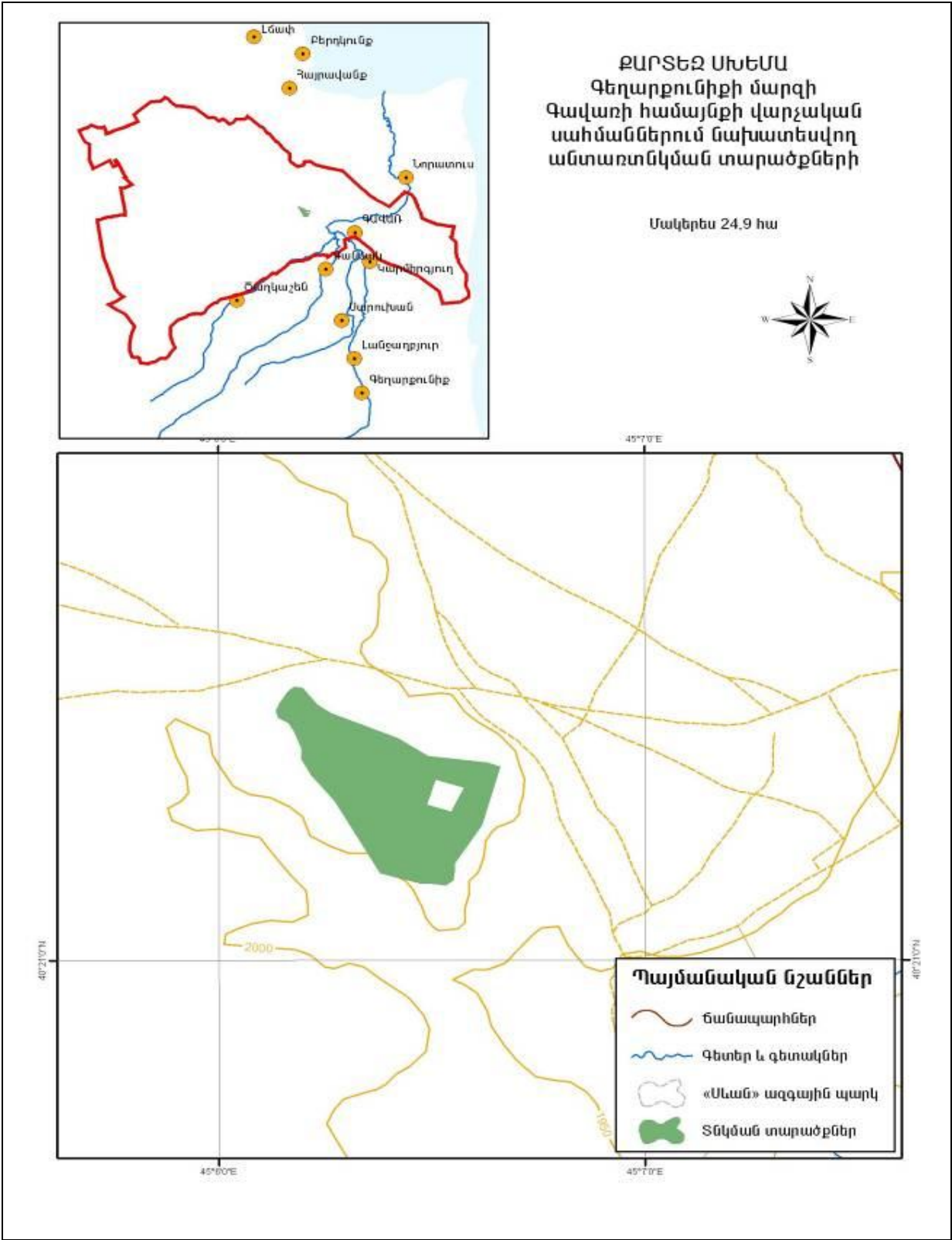
**ՔԱՐՏԵԶ ՍԻՆԵՄԱ**  
**Գեղարքունիքի մարզի**  
**Լիճք համայնքի վարչական**  
**սահմաններում նախատեսվող**  
**անտառտնկման տարածքների**

Մասշտաբ 1:15 000  
Մակերես 62,7 հա



- Պայմանական նշաններ**
- ճանապարհներ
  - գետեր և գետակներ
  - «Սևան» ազգային պարկ
  - Տնկման տարածքներ





ՀԱՅԱՍՏԱՆԻ ՀԱՆՐԱՊԵՏՈՒԹՅԱՆ  
 ԿԱՌԱՎԱՐՈՒԹՅԱՆ ԱՇԽԱՏԱԿԱԶՄԻ  
 ՂԵԿԱՎԱՐ

Դ. ՍԱՐԳՍՅԱՆ